

GEMEINDE SAHMS
DER BÜRGERMEISTER
DR. HELMUT BRÜGGMANN



Liebe Sahmserinnen und Sahmser,

Das Land Schleswig-Holstein überarbeitet derzeit seine Landesentwicklungsplanung, dazu gehört auch die Planung von Flächen für Windenergieanlagen. In der Anlage habe ich euch die derzeit vorgesehene Fläche beigefügt. Die Flächen befinden sich beidseitig der Straße nach Müssen.

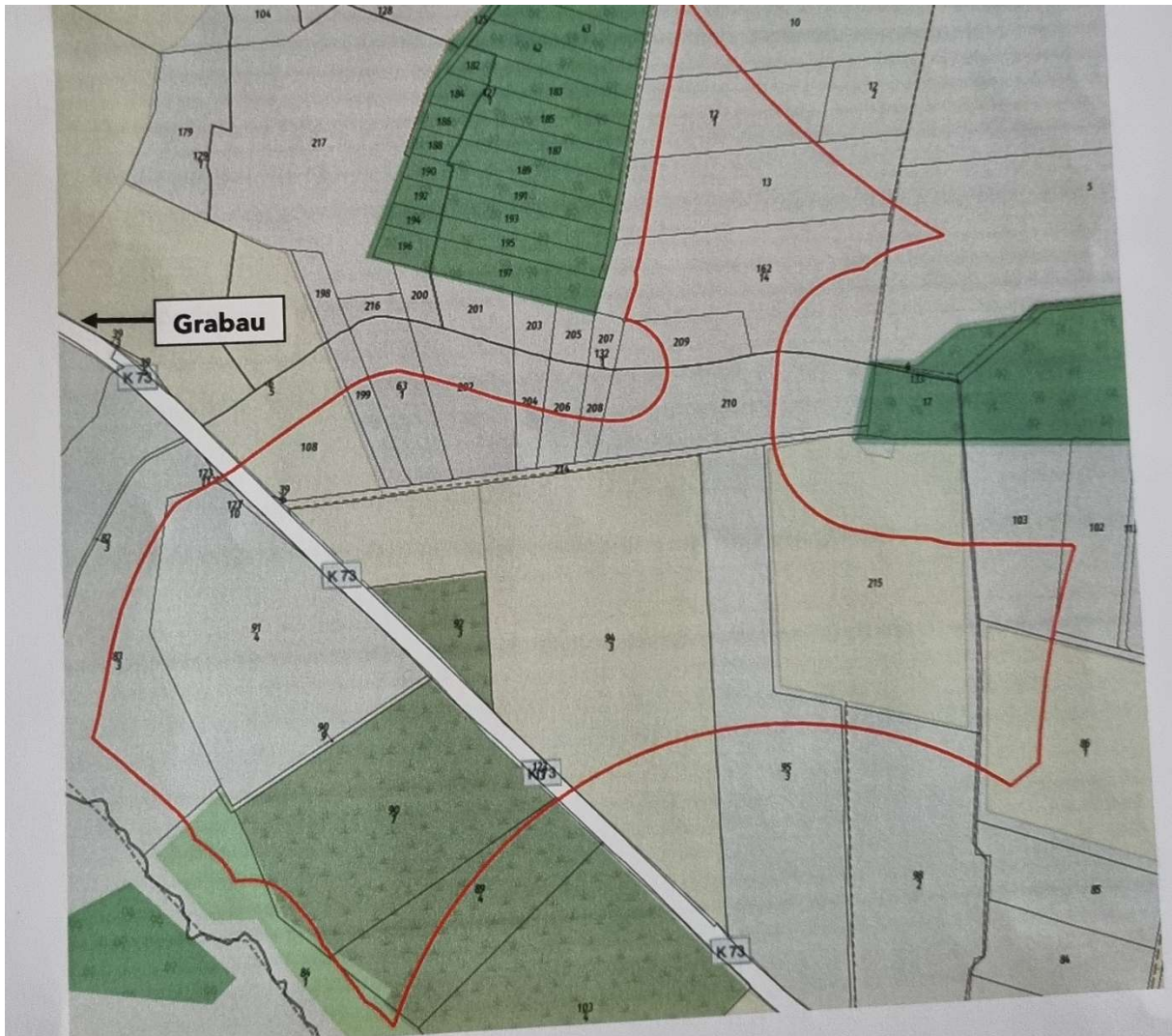
Dabei handelt es sich noch nicht um die endgültige Fläche, der Beschluss durch das Land steht noch aus. Außerdem wird unterschieden zwischen Vorrangflächen und Vorbehaltsflächen.

Auf Vorrangflächen gilt privilegiertes Bauen, dort ist eine Einflussnahme durch die Gemeinde kaum noch möglich. Bei den Vorbehaltsflächen muss eine Bebauung durch die Gemeinde gewollt und mit einer Flächennutzungsänderung und einem Bebauungsplan aktiviert werden. Dies ist derzeit nicht geplant.

Andererseits gibt es auch hier schon Planungsbüros, die den Flächeneigentümern entsprechend lukrative Angebote machen. Der Gemeinderat steht dem ablehnend gegenüber.

Wir möchten euch hiermit eine erste, vorläufige Information geben.

Für den Gemeinderat
Der Bürgermeister



Bergstr. 4 • 21493 Sahms
Tel. : 04151 89 64 81 • Fax : 04151 89 64 82 • Mobil : 0172 434 6196
E-Mail: info@dr-brueggmann.de
Sprechstunde: Donnerstags 18.00-19.00 im Feuerwehrhaus oder nach Vereinbarung
2von2